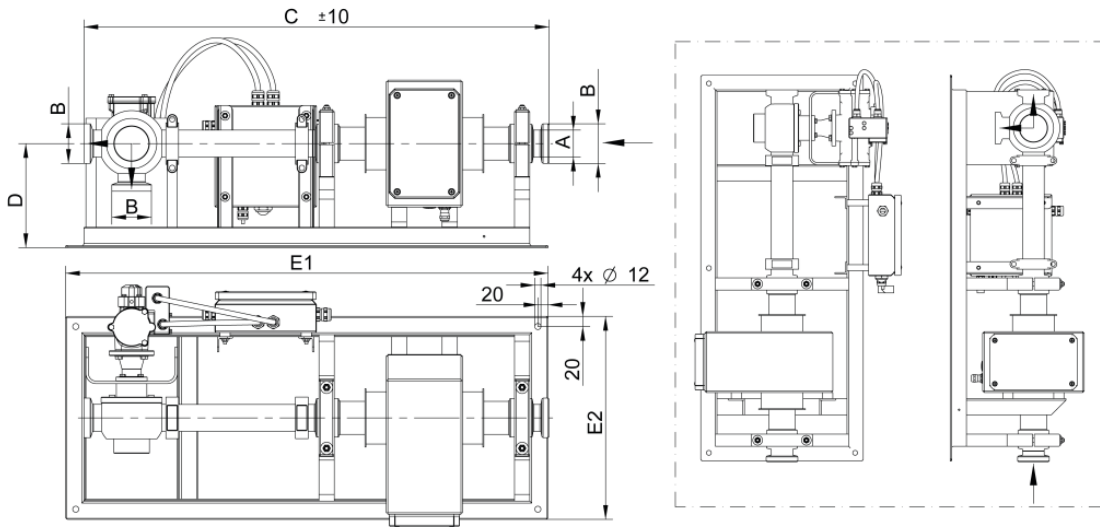


**Abmessungen**



Konfigurierbare Anschlüsse			Klemmverbindung (Clamp) DIN 32676										
							Klemmverbindung (Aseptik Clamp) DIN 11864-3 / DIN 11853-3						
							Gewindestutzen (Milchrohr-Verschraubung) DIN 11851						
											Gewindestutzen (Aseptik Rohrverschraubung) DIN 11864-1 / DIN 11853-1		
Größe	DN	A	B	C	B	C	B	C	B	C	D	E1	E2
1	1"	22,2	50,5	788	50,5	798	Rd 52x1/6"	796	Rd 52x1/6"	807	180	850	400
	25 mm	26	50,5	781	50,5	798	Rd 52x1/6"	796	Rd 52x1/6"	807	180	850	400
	1,5"	34,8	50,5	803	64	816	Rd 65x1/6"	814	Rd 65x1/6"	827	180	850	400
	40 mm	38	50,5	791	64	816	Rd 65x1/6"	814	Rd 65x1/6"	827	180	850	400
2	2"	47,5	64	912	77,5	924	Rd 78x1/6"	925	Rd 78x1/6"	934	205	950	400
	50 mm	50	64	898	77,5	924	Rd 78x1/6"	925	Rd 78x1/6"	934	205	950	400
3	2,5"	60,5	77,5	953	91	959	Rd 95x1/6"	954	Rd 95x1/6"	970	220	950	400
	65 mm	66	91	940	91	967	Rd 95x1/6"	964	Rd 95x1/6"	980	220	950	400
	3"	91	91	958	106	969	Rd 104x1/4"	962	Rd 104x1/4"	988	220	950	400
4	80 mm	81	106	1176	106	1207	Rd 110x1/4"	1210	Rd 110x1/4"	1226	230	1200	460
	4"	119	119	1229	130	1224	Rd 130x1/4"	1243	Rd 130x1/4"	1249	230	1200	460
	100 mm	100	119	1191	130	1225	Rd 130x1/4"	1243	Rd 130x1/4"	1249	230	1200	460

## Anschlussarten (konfigurierbar)

- Klemmverbindung (Clamp) DIN 32676
- Klemmverbindung (Aseptik Clamp) DIN 11864-3 / DIN 11853-3
- Gewindestutzen (Milchrohr-Verschraubung) DIN 11851
- Gewindestutzen (Aseptik Rohrverschraubung) DIN 11864-1 / DIN 11853-1

## Tastrohr-Material (konfigurierbar)

- POM (Polyoxymethylen)
- PVDF (Polyvinylidenfluorid)
- PEEK (Polyetheretherketone)

## Einsatzbereich

- Fleischindustrie
- Backwarenindustrie
- Nahrungsmittelindustrie
- TK- und Convenienceindustrie

Konzipiert zur Untersuchung von zähen, flüssigen und pastösen Produkten in Pumpförderleitungen. Der hygienische Aufbau erfüllt höchste Anforderungen im Lebensmittelbereich z.B. für Fleisch- / Wurstwaren, Schmelzkäse, Streichkäse, Butter, Marmelade, Senf, Ketchup, Suppen oder flüssige Schokolade.

### Produktspezifikation

Eigenschaft:	Zäh; flüssig; pastös
Förderdruck:	≤ 10 bar (Abhängig von Temperatur und Nennweite)
Produkttemperatur:	≤ 140° C (Abhängig von Druck und Nennweite)

## Technische Daten

Schutzart:	IP 66
Betriebsspannung:	100 - 240 V AC / 50 / 60 Hz
Druckluftversorgung:	7 – 10 bar
Umgebungstemperatur:	-5° C - +50° C
Lagertemperatur:	-10° C - +60° C
Relative Luftfeuchtigkeit: (ohne Kondenswasser)	0 - 100 %
Ausscheidung:	3-Wege-Pneumatik-Ausscheidemechanik (Hygienisch ohne Toträume)
Ausscheidedauer:	Einstellbar von 0,1 s - 30 s
Reinigungsart:	Molchen oder CIP-Reinigung
Montagerahmen-Material:	Edelstahl AISI 304
Produktberührendes Material:	Edelstahl AISI 316

## Standardlieferumfang

- Metallseparator PIPELINE 07 O mit abgesetzter AMD 07- Bedieneinheit
- Netzstecker Typ E/F (CEE 7/7) mit Kabel (weitere Steckertypen auf Anfrage)
- Testkörper (anwendungsbezogen)
- EU – Konformitätserklärung
- Betriebsanleitung

## Optionen

- Bedieneinheit angebaut
- Ausscheidemechanik beheizbar
- Verbindungskabel zwischen Bedienpanel und Metallseparator > 2 m
- Versorgungsspannung 24 V DC
- Schutzart IP 69K
- WLAN-Kit (802.11 b/g/n 2,4 GHz ISM, max. Sendeleistung < 100 mW)

## Lieferbares Zubehör

- Testkörper
- Testkörperzertifikat
- Test-Taster (montiert am Elektronikgehäuse)
- Meldeeinrichtung akustisch und optisch Rot
- mesuEXPORT (automatischer Protokollelexport)
- autoTEST-System (vollautomatisches Prüfsystem)
- mesuREMOTE (Fernwartungskit)
- mesuNET (Vernetzungssoftware)
- NRTL Zertifizierung

Sollten Sie weitere Produktinformationen benötigen, die über den Inhalt dieses Produktdatenblatts hinausgehen und insbesondere eine spezifische Verwendung und den Einsatz dieses Produktes betreffen, setzen Sie sich bitte mit dem für Sie zuständigen Vertriebsbüro in Verbindung. Änderungen der technischen Daten und Konstruktionen, die dem technischen Fortschritt dienen, bleiben vorbehalten!

Version 001-01